

Levende landskap

Nærgående observasjoner av bløte kroppsdeler



Heidi Wexelsen
Goksøyr
«Topografi»
Kunstner-
forbundet

Det er formen mer enn detaljene som interesserer fotografen Heidi Wexelsen Goksøyr (f. 1966), en av de ytterst få fotografene som har fått utstillingsplass i Kunstnerforbundet. Separatutstillingen, hennes første i Oslo, skal siden videre til kunstforeningene i Kristiansand og Sandefjord.

BABYEN SYVER

I 13 store kvadratiske fotografier i sort/hvitt utforsker hun formasjonene i hennes egen lille baby Syvers kropp. Det er langt fra portretter, men snarere en undersøkelse av den bløte kroppens to-

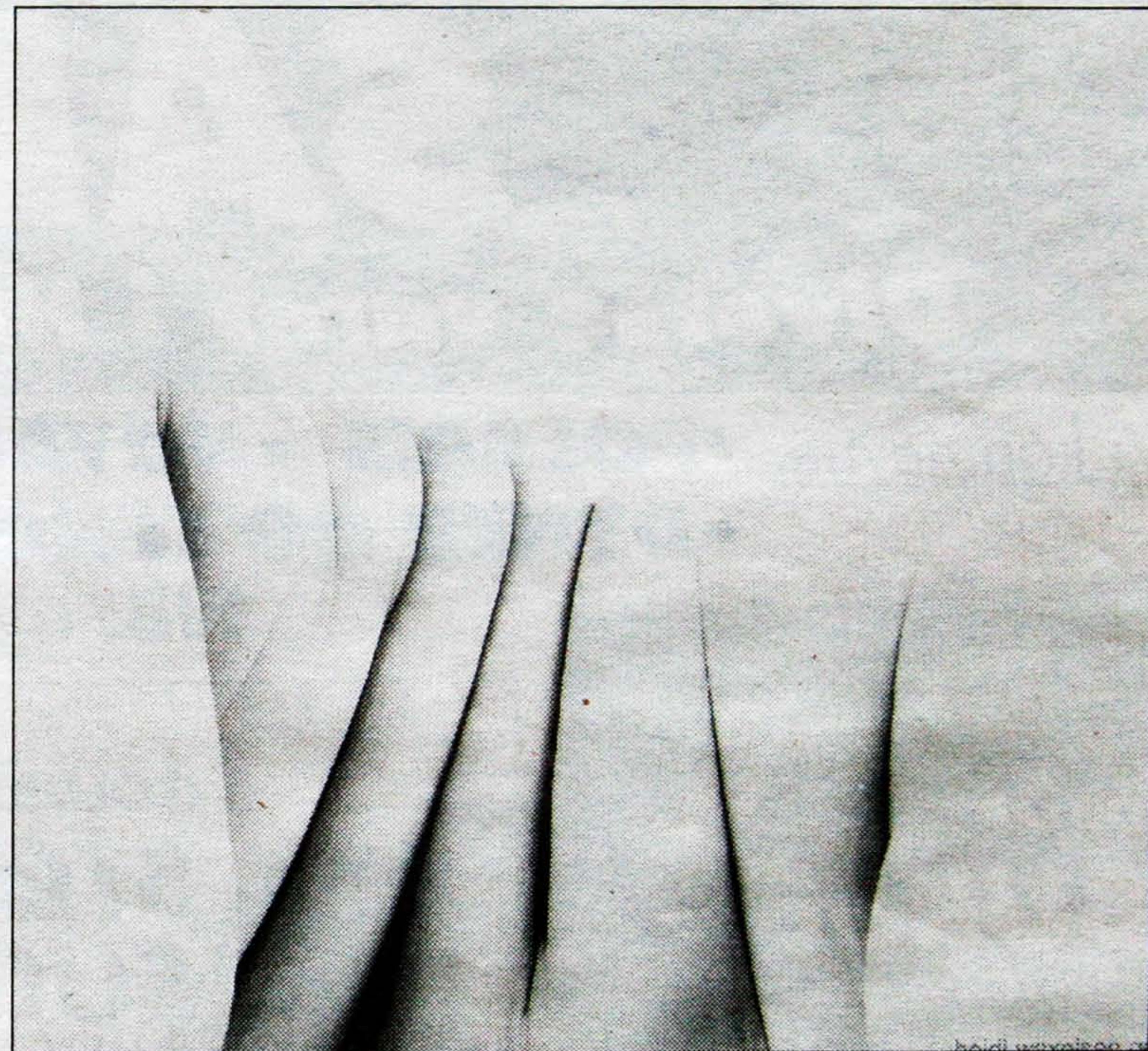
pografi. I noen arbeider nesten klassiske landskaper med forgrunn, mellomgrunn og bakgrunn. I de lyse kopiene forsterkes tegningen i konturer og skygger opp mot en hvit bakgrunn, som et ørkenlandskap med sanddyner i sterkt sollys. Og i andre mørke kopier – er det et nattlig landskap der kroppens dun demper konturene. Stoffligheten er en viktig del av bildet, og best er Goksøyr i de mørke kopiene der teksturen blir nesten fysisk påtakelig.

Eller der et utsnitt av babyryggens dovne folder blir et bløtdyr, en stor larve, uimotståelig fet og myk. Utstillingens arbeidstittel «omformelse» passer godt: En tilstand, en form på vei over i noe annet – som babykroppen også bokstavelig talt er.

Kopiene er store, 115 cm x 115 cm, det gir en dimensjonsforskyvning som er interessant: En kroppsdeler blir et fjell, en navle et bunnløst hull.

LANDSKAP

Å betrakte menneskekroppen som landskap, å gå tett på slik at kroppen blir kun form – er ikke nytt, men ofte er det kvinnekroppen som da har vært objektet – som hos Man Ray for eksempel. Goksøyr har sitt eget avtrykk på arbeidene. Det er en følsomhet i stofflighet og utsnitt som tiltaler meg. Hun har sansen for det myke, for maver som hvite hvetydynger, det er sensuelt. Min innvending er at de lyseste arbeidene svekkes mer enn de styrkes ved at tegningen/konturlinjene framheves, på bekostning av nettopp



Lubne former i Heidi Wexelsen Goksøyr's nærstudier av formasjonene i en babykropp.

form. Se dem for eksempel mot Tom Sandbergs arbeider av et spedbarn som kompakt form og rik tekstur, slik han viste det i sin

fotoserie fra 1996 – uten sammenligning for øvrig.

■ ANNE SCHÄFFER